

**WOJEWÓDZKI INSPEKTORAT OCHRONY ŚRODOWISKA  
w Rzeszowie**



**GENEZA I HISTORIA PRZEMYSŁU NAFTOWEGO  
W KARPACKIM OBSZARZE ROPO-GAZONOŚNYM  
A WSPÓŁCZESNE PRAWO PRZEMYSŁU WYDOBYWCZEGO  
W UE**

*Praca naukowa finansowana ze środków na naukę w latach 2007-2010 jako projekt badawczy*

*dr inż. Ewa J. Lipińska  
Podkarpacki Wojewódzki Inspektor Ochrony Środowiska*

*Rzeszów 2009*

**Rozporządzenie (WE) Nr 166/2006 Parlamentu Europejskiego  
i Rady w sprawie ustanowienia Europejskiego Rejestru  
Uwalniania i Transferu Zanieczyszczeń (...)**

**SPOŁECZEŃSTWO**

**oznacza**

**jedną lub więcej osób fizycznych lub prawnych oraz,  
zgodnie z krajowym ustawodawstwem lub praktyką  
krajową, ich stowarzyszenia, organizacje lub grupy**

## Etapy cyklu polityki ochrony środowiska – wspierane przez dane, informację i wiedzę



**Traktat ustanawiający Wspólnotę Europejską**  
**Dział XIX „Środowisko naturalne”**  
**art. 174, ust. 1 – zasady polityki**

**Zachowanie, ochrona i poprawa jakości środowiska naturalnego**

**Ochrona zdrowia ludzkiego**

**Ostrożne i racjonalne wykorzystanie zasobów naturalnych**

**Promowanie na płaszczyźnie międzynarodowej środków, zmierzających do rozwiązywania regionalnych lub światowych problemów środowiska naturalnego**

**Traktat ustanawiający Wspólnotę Europejską**  
**Dział XIX „Środowisko naturalne”**  
**art. 174, ust. 2 – zasady polityki**



## Dostęp do informacji o środowisku

**Konwencja o dostępie do informacji, udziale społeczeństwa w podejmowaniu decyzji oraz dostępie do sprawiedliwości w sprawach dotyczących środowiska z 2003 r.**

**Ustawa o ratyfikacji Konwencji o dostępie do informacji, udziale społeczeństwa w podejmowaniu decyzji (...) z 2001 r.**

**Ustawa  
Prawo ochrony  
środowiska  
z 2001 r.**

**Ustawa o dostępie  
do informacji  
publicznej  
z 2001 r.**

**Konstytucja  
Rzeczypospolitej  
Polskiej  
z 1997 r.**

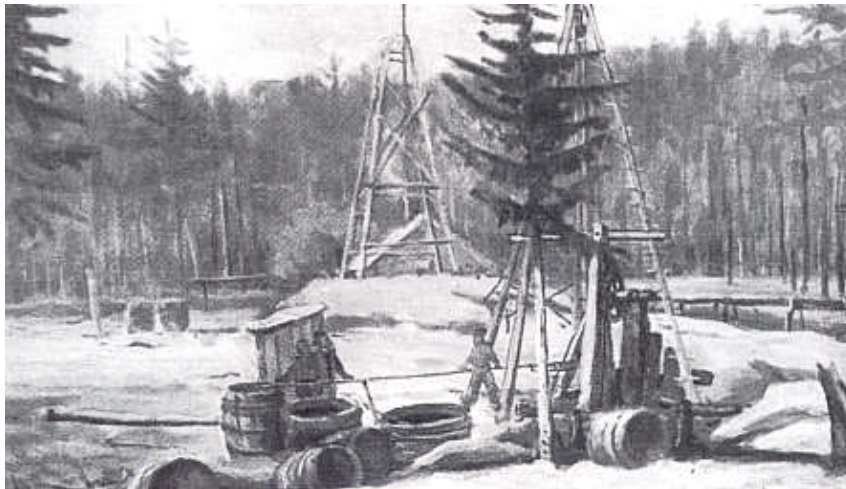
# Powiązanie kierunków zagospodarowania przestrzennego z polityką ochrony środowiska



# Transgraniczny szlak naftowy łączy ze sobą miejsca związane z genezą i historią przemysłu naftowego

## Kopalnia ropy naftowej w Bóbrce k/Krosna

1872 rok

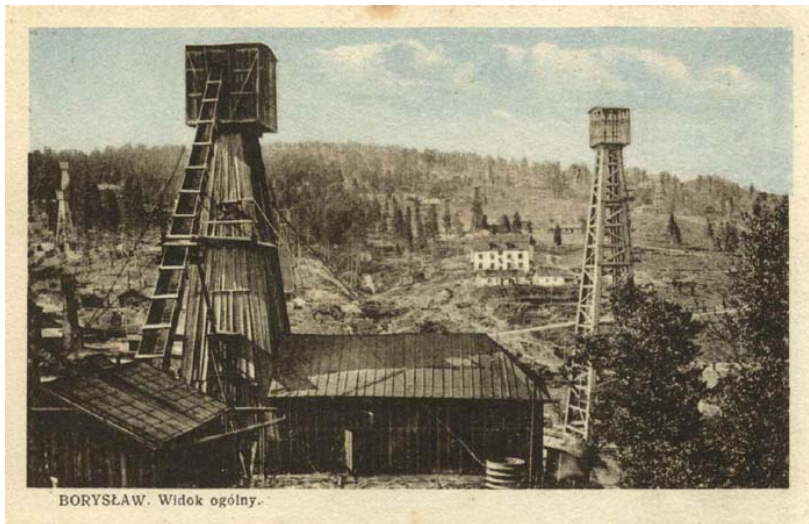


1951 rok

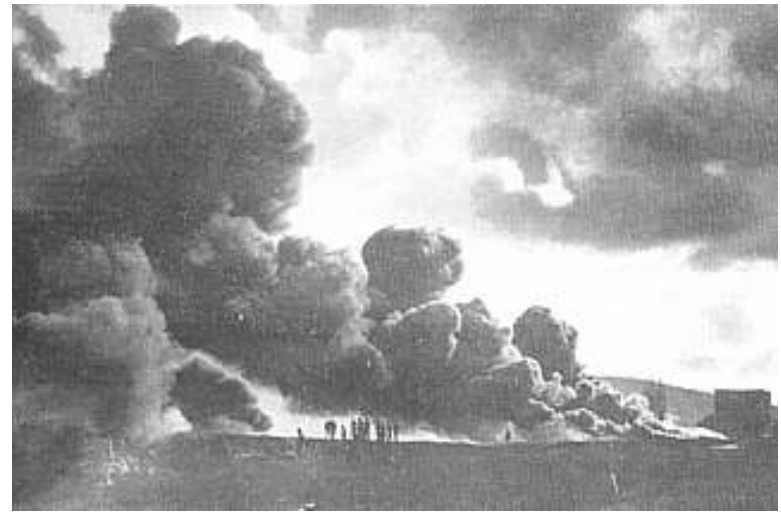


**Główna oś szlaku naftowego (250 km):**  
**Jasło – Krosno – Sanok – Lesko – Ustrzyki Dolne –**  
**Sambor - Borysław – Drohobycz – Lwów**

**Borysław w 1890 r.**



**Erupcja i pożar odwiertu Oil City**



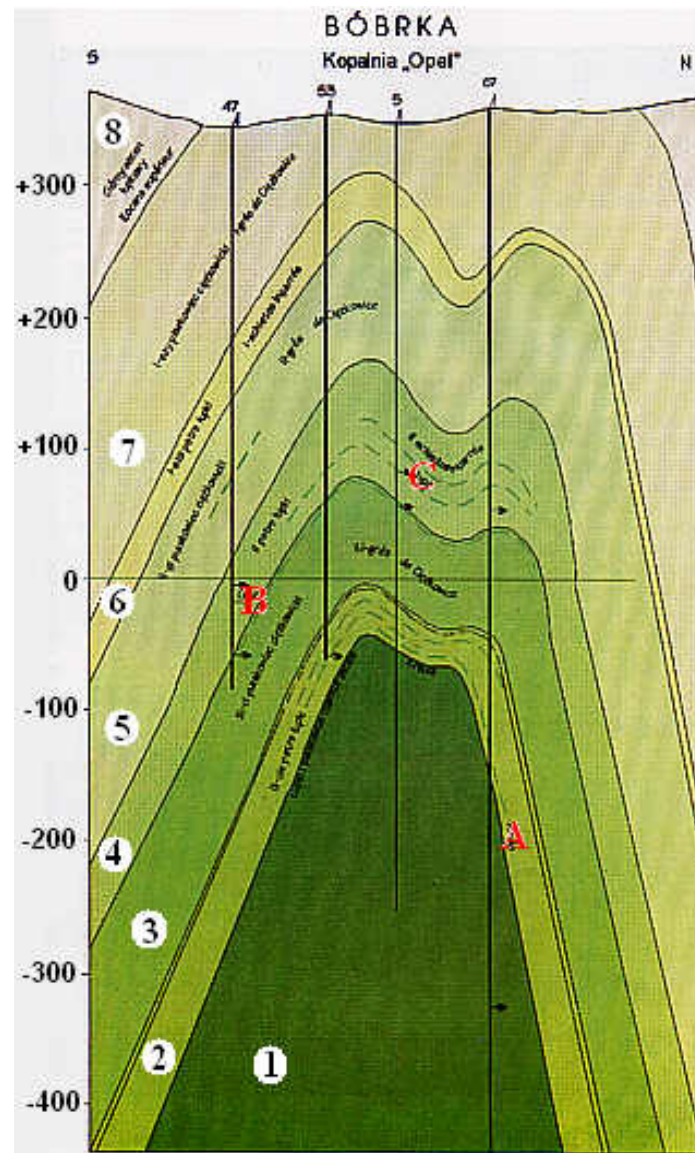
## Zapadlisko Przedkarpackie - przekrój przez fałd kopalni „Opal” w polu górniczym Bóbrki

- 1 - łupki i piaskowce czarnorzeckie
- 2 - III pstre łupki
- 3 - III piaskowiec ciężkowicki
- 4 - II pstre łupki
- 5 - II piaskowiec ciężkowicki
- 6 - I pstre łupki
- 7 - I piaskowiec ciężkowicki
- 8 - górny eocen łupkowy

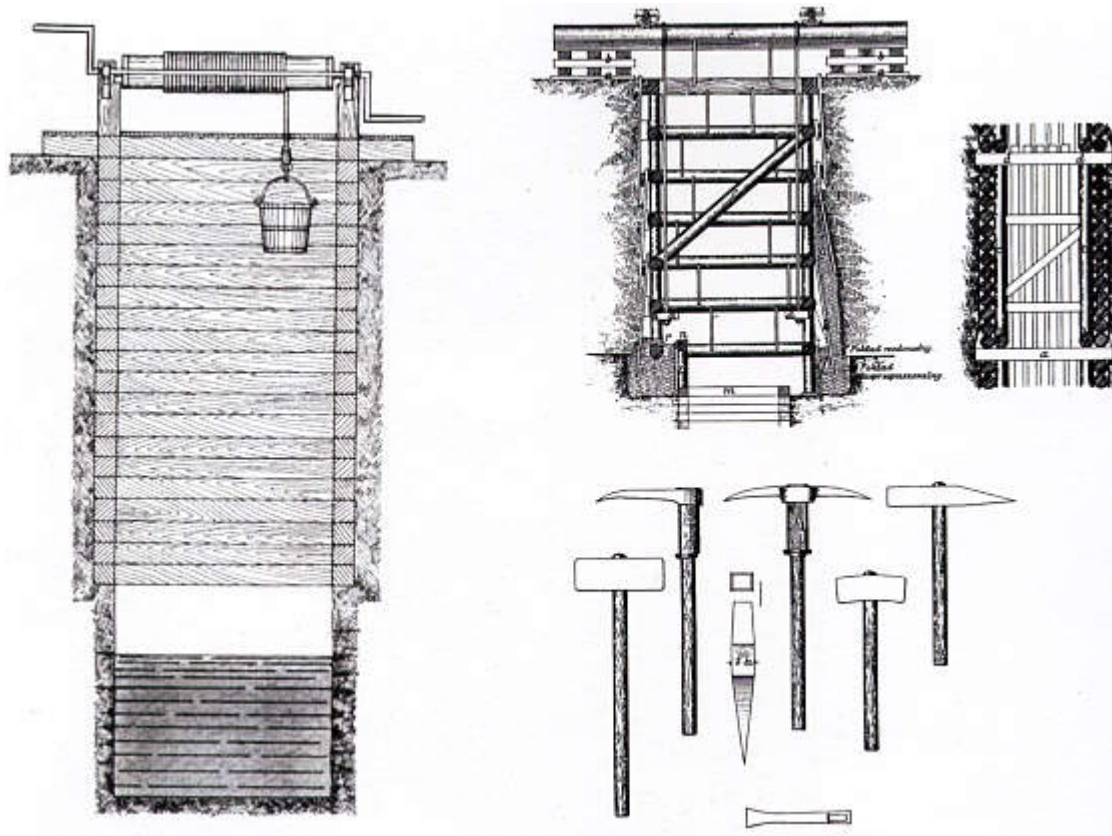
**A - woda**

**B - gaz**

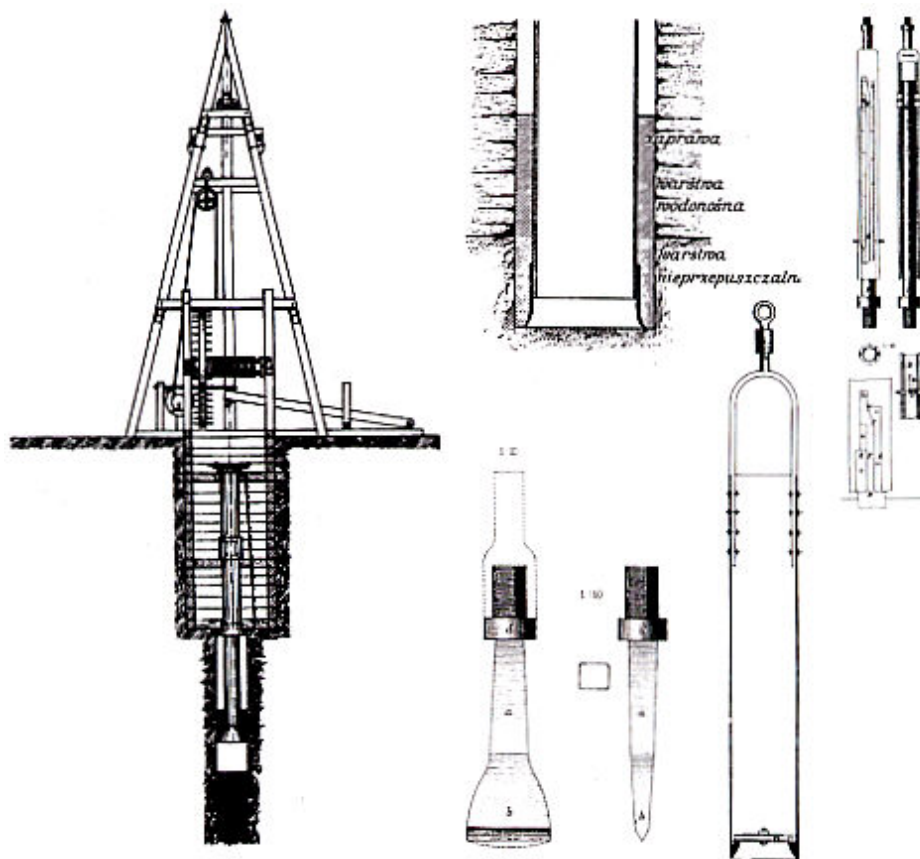
**C - ropa**



# Przekrój dziewiętnastowiecznej kopanki z kołowrotem, obudową i narzędziami górniczymi

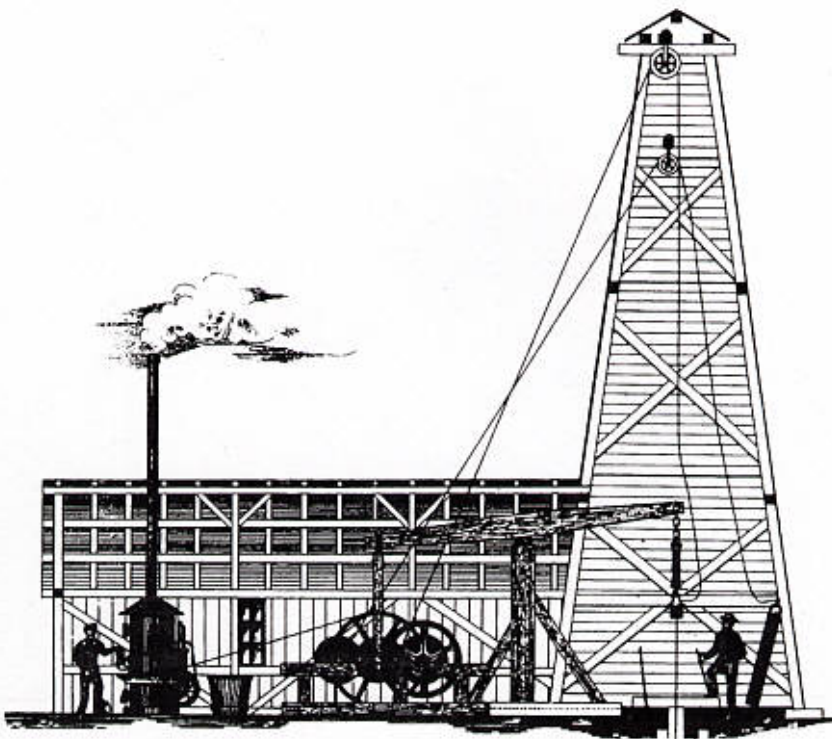


# Napędzana ręcznie wiertnica udarowa wraz z narzędziami wiertniczymi z 1862 roku



## Skansen - muzeum w Bóbrce koło Krosna

Urządzenie do wiercenia linowego  
napędzane lokomobilą parową  
z 1872 roku



Studnia kopana *Franek*  
w poszukiwaniu ropy  
z 1860 roku



## Niezabezpieczone kopanki



# Środowisko zdegradowane i po rekultywacji

**Gleba skażona substancjami ropopochodnymi**



**Wyrobisko górnicze po likwidacji**



**EMISJA** oznacza substancję lub grupę substancji, które mogą być szkodliwe dla środowiska naturalnego lub zdrowia ludzkiego ze względu na ich własności i ich wprowadzanie do środowiska naturalnego

- **Dyrektywa Rady 96/61/WE** dotycząca zintegrowanego zapobiegania zanieczyszczeniom i ich kontroli

**INSTALACJA** oznacza stacjonarną jednostkę techniczną, w której prowadzona jest jedna lub większa ilość działalności oraz wszystkie inne bezpośrednio związane działania, które mają techniczny związek z działalnością prowadzoną w tym miejscu i które mogłyby mieć wpływ na emisje i zanieczyszczenie

- **Rozporządzenie (WE) Nr 166/2006** Parlamentu Europejskiego i Rady w sprawie ustanowienia Europejskiego Rejestru Uwalniania i Transferu Zanieczyszczeń (...)

**ZANIECZYSZCZENIE** oznacza substancję lub grupę substancji, które mogą być szkodliwe dla środowiska naturalnego lub zdrowia ludzkiego ze względu na ich własności i ich wprowadzanie do środowiska naturalnego

- **Rozporządzenie (WE) Nr 166/2006 Parlamentu Europejskiego i Rady w sprawie ustanowienia Europejskiego Rejestru Uwalniania i Transferu Zanieczyszczeń (...)**

**ODPADY** oznaczają każdą substancję lub przedmiot, które ich posiadacz usuwa, zamierza usunąć lub ma obowiązek usunąć

- **Dyrektywa 2006/12/EC Parlamentu Europejskiego i Rady w sprawie odpadów (znowelizowana)**

**Dyrektywa 2006/21/WE  
Parlamentu Europejskiego i Rady  
w sprawie gospodarowania odpadami pochodzącymi  
z przemysłu wydobywczego (...)**

**Określa środki, procedury i wskazówki mające na celu zapobieganie lub zmniejszenie, w najszerszym możliwym zakresie, wszelkich niekorzystnych skutków dla środowiska, w szczególności wody, powietrza, gleby, fauny i flory oraz krajobrazu, oraz wszelkich wynikających z tego zagrożeń dla zdrowia ludzkiego, spowodowanych gospodarowaniem odpadami pochodzącymi z przemysłu wydobywczego**

## Wycieki ropy

**Niekontrolowany wyciek ropy**



**Otwór wiertniczy  
nakryty garnkiem**



**Dyrektywa 2006/21/WE  
Parlamentu Europejskiego i Rady  
w sprawie gospodarowania odpadami pochodzącymi  
z przemysłu wydobywczego (...)**

**Powazny wypadek** oznacza zdarzenie w miejscu prowadzenia działalności w czasie wykonywania działalności obejmującej gospodarowanie odpadami wydobywczymi w dowolnej instalacji, prowadzące do natychmiastowego lub występującego po pewnym czasie powaznego niebezpieczeństwa dla zdrowia ludzkiego lub środowiska, w miejscu prowadzenia działalności lub poza nim

# Wnioski

## Idea polityki współpracy naukowej z administracją samorządową

- tworzenie baz danych o zanieczyszczeniach pochodzących z górnictwa i przemysłu naftowego
- budowa i harmonizacja map zagrożeń środowiskowych
- wdrażanie zintegrowanego systemu zmniejszania ryzyka środowiskowego
- opracowanie modeli różnych scenariuszy działań środowiskowych
- ciągła aktualizacja dokumentacji: koncepcji, programów, planów i strategii

# Literatura

**Lipińska E.J.:** Tereny zdegradowane ropopochodnymi w studium uwarunkowań i kierunków zagospodarowania przestrzennego gmin. Praca zbiorowa pod redakcją Maliny G.: Rekultywacja i rewitalizacja terenów zdegradowanych. PZIiTS Oddział Wielkopolski. Poznań 2008.

**Materiał archiwalny lat 1854-1939** dostępny u autorki.

**Rozporządzenia i dyrektywy europejskie** przytoczone w tekście slajdów.

**Rymar M.:** Budowa galicyjskiej kolei transwersalnej a rozwój gospodarczy oraz kulturowy Polski i Ukrainy. Redakcja naukowa Podraza A.: Stosunki gospodarcze Polski i Ukrainy: szanse i wyzwania. Katolicki Uniwersytet Lubelski im. Jana Pawła II. Lublin, 2008.

**Rymar S.:** Początki działalności wydobywczej ropy naftowej na terenach dawnej Galicji – wpływ na stan ochrony środowiska i współpracę w zakresie dziedzictwa kulturowego. Redakcja naukowa Podraza A.: Stosunki gospodarcze Polski i Ukrainy: szanse i wyzwania. Katolicki Uniwersytet Lubelski im. Jana Pawła II. Lublin, 2008.

# WYROBISKO GÓRNICZE w LIKWIDACJI

